

Thank you for choosing our product.

This is a magnetic phone holder for use in a vehicle.

The swivel is adjustable and with its 20 pcs of ultra strong N52 neodymium magnets the holder can hold your unit with a force of minimum 1,5 kg. It can be used with all iPhone 12 series phones and forward, either without cover or with a MagSafe cover. All other phones can also use it by attaching the included plastic coated metal ring on your phone or cover backside.

It is prepared for installation on a Brodit Proclip, a Dash Mount or a console.

1. Use the four screws to fasten the swivel to a fixed and steady surface.
2. Unscrew the backside turning wheel from the magnetic holder.
- 3+4. Place the turning wheel on the swivel ball with the open side against your self.
5. Gently push the holder backside in over the swivel ball.
6. Now you can fasten the turning wheel to the holder backside. Do not over tighten it !
7. The holder is now ready and you can adjust the angle so the phone will be pointing more in your direction.
8. Place your phone on it. And you can even use it in horizontal position, by turning the phone.

WEEE rules, after product end-of-life:

"Electrical and electronic equipment (EEE) contains materials, components and substances that may be hazardous and present a risk to human health and the environment when waste electrical and electronic equipment (WEEE) is not handled correctly.

Equipment marked with the crossed-out wheeled bin is electrical and electronic equipment. The crossed-out wheeled bin symbol indicates that waste electrical and electronic equipment should not be discarded together with unseparated household waste, but must be collected separately.

For this purpose all local authorities have established collection schemes under which residents can dispose waste electrical and electronic equipment at a recycling centre or other collection points, or WEEE will be collected directly from households. More detailed information is available from the technical administration of the relevant local authority.

Users of electrical and electronic equipment must not discard WEEE together with household waste. Residents must use the municipal collection schemes to reduce adverse environmental impacts in connection with disposal of waste electrical and electronic equipment and to increase opportunities for reuse, recycling and recovery of waste electrical and electronic equipment"

Kram Telecom A/S, Hurup Thy, january 1st 2024.

User manual / Benutzerhandbuch / Brugervejledning

Fix2Car Magnetic Holder / Magnetisch Halter / Magnetisk Holder

Model: 65181



Parts are made in China and Denmark

Assembled in Denmark by Kram Telecom A/S

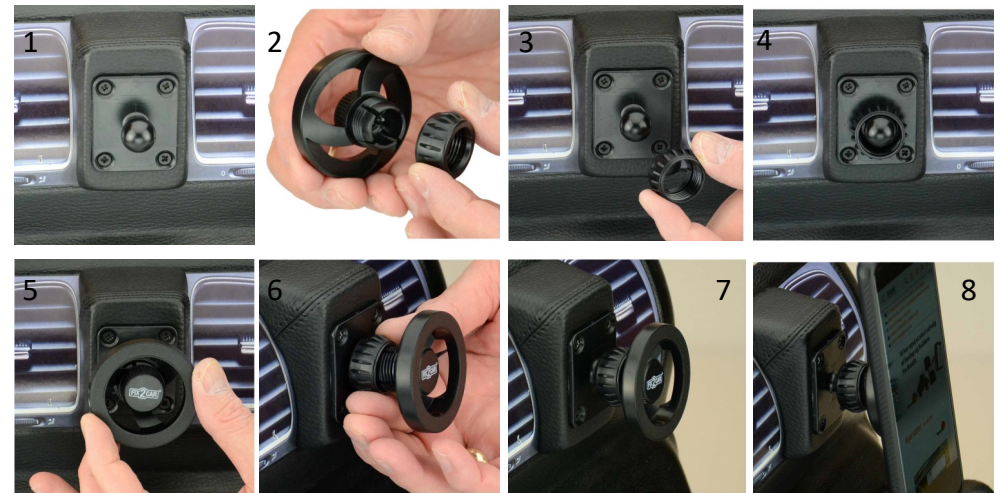
Content / Inhalt / Indhold :

1. Magnetic phone holder / Magnetisch Handy Halter / Magnetisk telefon holder
2. Swivel / Kugelgelenk / Kugleled
3. Four screws / Vier Schrauben / Fire skruer
4. Plastic coated metal ring / Kunststoffbeschichteter Metallring / Plastbelagt metallring.

KRAM TELECOM A/S

Noerrealle 49
7760 Hurup Thy
Denmark

Phone: + 45 97 94 18 00
Website: www.kram.dk
Email: kram@kram.dk



Vielen Dank, dass Sie sich für unser Produkt entschieden haben.

Dies ist ein magnetischer Telefonhalter zur Verwendung in einem Fahrzeug.

Das Drehgelenk ist verstellbar und mit seinen 20 Stück ultrastarken N52-Neodymium-Magneten kann der Halter Ihr Gerät mit einer Kraft von mindestens 1,5 kg halten. Es kann mit allen Telefonen der iPhone 12-Serie und höher verwendet werden, entweder ohne Hülle oder mit einer MagSafe-Hülle. Alle anderen Telefone können es auch verwenden, indem Sie den mitgelieferten kunststoffbeschichteten Metallring an der Rückseite Ihres Telefons oder der Hülle anbringen.

Es ist für die Installation auf einem Brodit Proclip, einer Dash Mount oder einer Konsole vorbereitet.

1. Befestigen Sie das Kugelgelenk mit den vier Schrauben an einer festen und stabilen Oberfläche.
2. Schrauben Sie das rückseitige Drehrad von der Magnethalterung ab.
- 3+4. Setzen Sie das Drehrad mit der offenen Seite zu sich auf das Kugelgelenk.
5. Schieben Sie den Halter mit der Rückseite vorsichtig über das Kugelgelenk.
6. Jetzt können Sie das Drehrad an der Rückseite des Halters befestigen. Nicht zu fest anziehen!
7. Die Halterung ist jetzt bereit und Sie können den Winkel anpassen, so dass das Telefon mehr in Ihre Richtung zeigt.
8. Legen Sie Ihr Telefon darauf. Und Sie können es sogar in horizontaler Position verwenden, indem Sie das Telefon drehen.

WEEE-Regeln nach Produktende:

"Elektrische und elektronische Geräte (EEE) enthalten Materialien, Komponenten und Substanzen, die gefährlich sein können und eine Gefahr für die menschliche Gesundheit und die Umwelt darstellen, wenn Elektro- und Elektronikaltgeräte (WEEE) nicht ordnungsgemäß behandelt werden.

Mit dem durchgestrichenen Radbehälter gekennzeichnete Geräte sind elektrische und elektronische Geräte. Das durchgestrichene Mülleimersymbol weist darauf hin, dass Elektro- und Elektronikaltgeräte nicht zusammen mit nicht getrenntem Hausmüll entsorgt werden dürfen, sondern separat gesammelt werden müssen.

Zu diesem Zweck haben alle lokalen Behörden Sammelsysteme eingerichtet, mit denen die Bewohner Elektro- und Elektronikaltgeräte in einem Recyclingzentrum oder an anderen Sammelstellen entsorgen können. Elektro- und Elektronik-Altgeräte werden direkt von den Haushalten gesammelt. Nähere Informationen erhalten Sie von der technischen Verwaltung der jeweiligen Gemeinde.

Benutzer von elektrischen und elektronischen Geräten dürfen Elektro- und Elektronik-Altgeräte nicht zusammen mit dem Hausmüll entsorgen. Die Bewohner müssen die kommunalen Sammelsysteme nutzen, um die nachteiligen Auswirkungen auf die Umwelt im Zusammenhang mit der Entsorgung von Elektro- und Elektronikaltgeräten zu verringern und die Möglichkeiten für die Wiederverwendung, das Recycling und die Verwertung von Elektro- und Elektronikaltgeräten zu verbessern. "

Kram Telecom A/S, Hurup Thy, Dänemark, 1. Januar 2024.

Tak, fordi du valgte vores produkt.

Dette er en magnetisk telefonholder til brug i et køretøj.

Svirvelen er justerbar og med sine 20 stk ultra stærke N52 neodymium magneter kan holderen holde din enhed med en kraft på minimum 1,5 kg. Den kan bruges med alle iPhone 12-seriens telefoner og frem, enten uden cover eller med et MagSafe cover. Alle andre telefoner kan også bruge den ved at fastgøre den medfølgende plastikbelagte metalring på din telefons eller et covers bagside.

Den er forberedt til installation på en Brodit Proclip, en Dash Mount eller en konsol.

1. Brug de fire skruer til at fastgøre kugleleddet til en fast og stabil overflade.
2. Skru det bagerste drejhjul af den magnetiske holder.
- 3+4. Placer drejhjulet på kugleleddet med den åbne side mod dig selv.
5. Skub forsigtigt holderens bagside ind over kugleleddets hoved.
6. Nu kan du fastgøre drejhjulet til holderens bagside. Spænd den ikke for meget!
7. Holderen er nu klar, og du kan justere vinklen, så telefonen vil pege mere i din retning.
8. Placer din telefon på den. Og du kan endda bruge den i vandret position ved at dreje telefonen.

WEEE regler, for bortskaffelse af produktet:

"Elektrisk og elektronisk udstyr (EEE) indeholder materialer, komponenter og stoffer, der kan være farlige og skadelige for menneskers sundhed og for miljøet, når affaldet af elektrisk og elektronisk udstyr (WEEE) ikke bortskaffes korrekt.

Produkter, der er mærket med den overkrydsede skraldespand, er elektrisk og elektronisk udstyr. Den overkrydsede skraldespand symboliserer, at affald af elektrisk og elektronisk udstyr ikke må bortskaffes sammen med usorteret husholdningsaffald, men skal indsamles særskilt.

Til dette formål har alle kommuner etableret indsamlingsordninger, hvor affald af elektrisk og elektronisk udstyr gratis kan afleveres af borgerne på genbrugsstationer eller andre indsamlingssteder eller hentes direkte fra husholdningerne. Nærmere information skal indhentes hos kommunens tekniske forvaltning.

Brugere af elektrisk og elektronisk udstyr må ikke bortskaffe affald af elektrisk og elektronisk udstyr sammen med husholdningsaffald. Brugere skal benytte de kommunale indsamlingsordninger for at mindske den miljømæssige belastning i forbindelse med bortskaffelse af affald af elektrisk og elektronisk udstyr og øge mulighederne for genbrug, genanvendelse og nyttiggørelse af affald af elektrisk og elektronisk udstyr."

WEEE / DPA-System, Danmark

Kram Telecom A/S, Hurup Thy, 1. januar 2024